



Das Superior-Flussschiff MS Swiss Ruby

Münster - Düsseldorf - Arnheim - Deventer - Kampen - Enkhuizen - Amsterdam - Duisburg - Münster

Premiere im Hafen von Münster: Mit MS Swiss Ruby geht es im Sommer 2020 zu unseren Nachbarn in den Niederlanden. Eine Einschiffung direkt vor Ihrer Haustür macht diese Reise noch erlebnisreicher und komfortabler. Ihr Zuhause auf Zeit ist die MS Swiss Ruby. Das Komfortschiff verfügt über insgesamt nur 44 Außenkabinen, verteilt auf zwei Decks. Die Kabinen auf dem Smaragd-Deck verfügen über jeweils zwei Panoramafenster, die Kabinen auf dem Diamant-Deck über einen französischen Balkon. Kommen Sie mit und genießen Sie den hervorragenden Service an Bord und den Sommer in den Niederlanden!

Reisen zu Corona-Zeiten: Wir achten auf die Gesundheit unserer Gäste und Mitarbeiter. Bitte haben Sie Verständnis dafür, dass wir während der Reise auf ein striktes Gesundheitsmanagement zu Ihrem Wohle und dem Schutz der Crew achten. Hierzu gehört ein umfangreiches Desinfektionsprogramm und einige Verhaltensregeln, welche wir Ihnen bei der Einschiffung näherbringen. Kein Grund zur Sorge, ganz im Gegenteil: es macht das Reisen für uns alle sicher und zum Vergnügen! Detaillierte Informationen erhalten Sie mit Ihren Reiseunterlagen.

Highlights dieser Reise:

- ✓ Die MS Swiss Ruby steht für Flussreisen mit Stil
- ✓ Alle Kabinen sind Aussenkabinen mit großem Panoramafenster
- ✓ Kulinarik auf hohem Niveau: Vollpension an Bord
- ✓ Sommersonne und Meeresbrise auf dem IJsselmeer
- ✓ Vielfalt in der niederländischen Hauptstadt Amsterdam
- ✓ Historisch und modern: die lebhafteste Hansestadt Deventer

Keine Anzahlung! Sie bezahlen erst 14 Tage vor Reisebeginn und bei garantierter Reisedurchführung.



Reiseprogramm:

1. Tag: Einschiffung in Münster

Am frühen Nachmittag erwartet Sie die Swiss Ruby im Hafen von Münster zur Einschiffung. Nachdem Sie Ihre Kabine bezogen haben, begrüßt Sie Ihre Kreuzfahrtleitung mit einem Cocktail und Sie erfahren viel Wissenswertes über das Leben an Bord. Um 17 Uhr legen wir ab und nehmen Kurs in Richtung Düsseldorf. Mit dem Welcome-Dinner im Bordrestaurant begrüßen wir Sie am Abend kulinarisch und stimmen uns auf erlebnis- und genussreiche Tage an Bord ein.

2. Tag: Düsseldorf

Am Vormittag erreichen wir die Landeshauptstadt Nordrhein-Westfalens. Auf einem Stadtrundgang/-fahrt (Ausflugspaket) geht es über die Königsallee und vorbei an vielen sehenswerten Gebäuden in die Altstadt. Bei Schumachers kehren wir, bevor es zurück an Bord geht, auf ein Düsseldorfer Altbier ein. Genießen Sie am Nachmittag auf dem Sonnendeck das vorbeiziehende Panorama auf unserer Reise in Richtung Niederlande.



Ihre Flussreise-Route



Impressionen in Holland

©Sergii Figurnyi - stock.adobe.com, GLOBALIS

3. Tag: Arnheim

Erste Station der Niederlande ist heute Arnheim. Auf einem Stadtrundgang (Ausflugspaket) können Sie die vielen Sehenswürdigkeiten rund um die Eusebiuskirche entdecken. Arnheim ist die holländische Stadt der Mode. Im „Modekwartier Arnheim“ finden Sie viele Boutiquen aufstrebender niederländischer Designer. Oder aber Sie besuchen das Museum Arnheim mit seinen Exponaten moderner und zeitgenössischer Kunst. Am Nachmittag reisen wir weiter nach Deventer und Sie erwartet (bei entsprechender Witterung) ein abendliches Barbecue auf dem Sonnendeck.

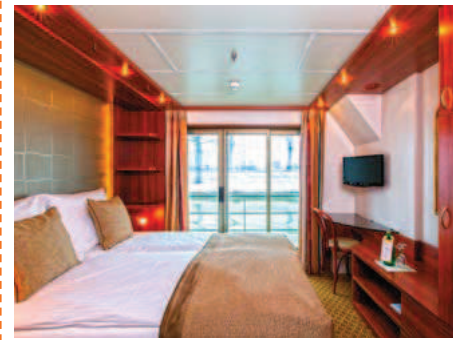
4. Tag: Deventer - Kampen

Die jahrhundertealte Hansestadt Deventer am Ufer der IJssel entdecken Sie am besten und entspannt am Vormittag bei unserem Stadtrundgang (Ausflugspaket). Neben der ältesten

Bibliothek des Landes besitzt Deventer mit dem Worpplantsoen den ältesten Park der Niederlande und das älteste Steinhaus des Landes. Rund um die Grote Kerkhof gibt es viel Spannendes zu entdecken. Gegen Mittag reisen wir weiter nach Kampen, wo wir am Abend gegen 18:30 Uhr anlanden. Wie wäre es nach dem Abendessen mit einem individuellen Rundgang durch die Stadt?

5. Tag: IJsselmeer - Enkhuizen

Quer über das IJsselmeer bzw. das Markermeer geht es heute in der Mittagszeit nach Enkhuizen. Die historische Altstadt der pittoresken Hafenstadt entdecken Sie wiederum am besten auf unserem geführten Stadtrundgang (Ausflugspaket). Im 17. Jahrhundert war Enkhuizen eine der wohlhabendsten Städte der Niederlande. Hiervon zeugen auch heute noch die vielen Villen in der Altstadt und die



Kabinenbeispiel Rubin-Deck



Bordrestaurant



Kabinenbeispiel Smaragd-Deck

Ihr Zuhause auf Zeit: MS Swiss Ruby

Für die nächsten Tage ist das komfortable Superior-Schiff der schweizer Reederei Scylla AG Ihr Zuhause. Das Komfortschiff verfügt über insgesamt nur 44 Außenkabinen, verteilt auf zwei Decks. Auf ca. 12m² sind diese gut ausgestattet und verfügen über Dusche/WC, Haartrockner, Flatscreen-TV, Telefon und eine individuell regulierbare Klimaanlage. Die Kabinen auf dem Smaragd-Deck verfügen über jeweils zwei Panoramafenster, die Kabinen auf dem Diamant-Deck über einen französischen Balkon.

Das Sonnendeck lädt zum Verweilen und Genießen der vorbeiziehenden Landschaft ein, im Restaurant verwöhnt Sie die Bordküche mit abwechslungsreichen Menüs und in der Panorama-Loungebar genießen Sie renommierte Weine aus deutschen Regionen oder einen Sommer-Cocktail.

Kleidung an Bord:

Sportliche, bequeme Kleidung ist tagsüber angebracht sowie warme Jacke oder Windbluse für den Aufenthalt an Deck. Es besteht kein Kleiderzwang, jedoch sind Shorts, Badesachen o.ä. im Restaurant nicht erwünscht.

Ihr vorläufiger Fahrplan im Überblick:

Tag	Hafen	Ankunft	Abfahrt	Programm*
1	Münster		17:00	Einschiffung im Hafen von Münster
2	Düsseldorf Arnheim	09:30 23:30	15:30	Ausflugspaket: Stadtrundfahrt/-gang Düsseldorf
3	Arnheim Deventer	19:30	13:30	Ausflugspaket: Stadtrundgang Arnheim
4	Deventer Kampen	18:30	13:00	Ausflugspaket: Stadtrundgang Deventer
5	Kampen Enkhuizen	15:30	12:00 21:30	Kreuzen auf de IJsselmeer Ausflugspaket: Stadtrundgang Enkhuizen
6	Amsterdam	01:30	18:00	Ausflugspaket: Grachtenrundfahrt Amsterdam
7	Duisburg	12:00	18:00	Ausflugspaket: Tour de Ruhr in Duisburg
8	Münster	08:30		Ausschiffung nach dem Frühstück

*) Änderung des Programms vorbehalten.



Idylle in Enkhuizen

©Marc Venema - stock.adobe.com, GLOBALIS

Reisetermine Sommer 2020:

09.07. - 16.07. 08.08. - 15.08.
15.08. - 22.08. 05.09. - 12.09.

Im Reisepreis bereits enthalten:

- Flussreise lt. Programm ab/bis Münster
- 7 Übernachtungen in gebuchter Kabinenkategorie an Bord der MS Swiss Ruby
- Begrüßungscocktail
- Vollpension an Bord, beginnend mit dem Abendessen am 1. Tag und endend mit dem Frühstück am 8. Tag: Frühstück, Mittagessen, Kaffee & Kuchen, Abendessen
- Unterhaltungsprogramm an Bord
- Bordreiseleitung in deutscher Sprache ab/bis Münster
- Hafен- und Schleusengebühren
- Ein- und Ausschiffungsgebühren
- Reiseliteratur

REISEPREISE pro Person:

2-Bett-Außenkabine Smaragd-Deck

Belegung mit 2 Personen € 1.049,-
 Belegung mit 1 Person € 1.399,-

2-Bett-Außenkabine Rubin-Deck mit französischem Balkon

Belegung mit 2 Personen € 1.349,-
 Belegung mit 1 Person € 1.749,-

Mindestteilnehmerzahl: 48 Personen

Nicht im Reisepreis eingeschlossen:

- Anreise zum Schiff nach Münster und zurück
- Getränke und Trinkgelder an Bord

Auf Wunsch zusätzlich vorab buchbar:

- Ausflugspaket lt. Programm **p.P. € 99,-**
 - Stadtrundfahrt/-gang Düsseldorf
 - Stadtrundgänge in Arnheim, Deventer, Enkhuizen
 - Grachtenrundfahrt Amsterdam
 - Tour de Ruhr in Duisburg

stättlichen Wehrtore sowie die Stadtmauer. Am späten Abend nehmen wir Kurs auf Amsterdam.

6. Tag: Amsterdam

Direkt hinter dem Hauptbahnhof und damit sehr zentral liegt die Swiss Ruby heute den gesamten Tag in der Hauptstadt der Niederlande. Amsterdam entdeckt man am besten auf einer Grachtenrundfahrt, welche Sie im Rahmen des Ausflugsprogramms gleich nach dem Frühstück unternehmen können. Danach haben Sie genügend Zeit für eigene Erkundungen, einen Shopping-Bummel oder den Besuch des weltberühmte Van Gogh-Museums. Am frühen Abend verlassen wir Amsterdam und nehmen Kurs Richtung Heimat.

7. Tag: Duisburg

Einem entspannten Morgen an Bord folgt mit Duisburg die letzte Station unserer Flussreise. Wir unternehmen im Rahmen des Ausflugspakets eine spannende Tour de Ruhr. Mehr wird nicht verraten, aber sicher ist: Sie erfahren viel Neues über die ehemalige Zeche Landschaft und das heutige, moderne Ruhrgebiet. Am Abend verabschiedet sich die Crew mit einem exzellenten Farewell-Dinner von Ihnen.

8. Tag: Münster - Ausschiffung

Nach dem Frühstück erfolgt die Ausschiffung im Hafen von Münster.

Wichtige Hinweise/Reiseinfos:

Änderungen der Programmabfolge vorbehalten. Programmänderungen wegen Hoch- oder Niedrigwasserständen auf den für die Durchführung des Programms maßgeblichen Gewässern, ebenso Schiffsdefekte ohne Verschulden der Reederei und Schleusendefekte sind vorbehalten. Die Reederei wird nach Möglichkeit den Passagieren ein Alternativprogramm anbieten, wobei Unterkunft und Verpflegung an Bord zu erfolgen hat. Vorbehalten bleiben die Bestätigungen der Liegeplätze durch die Hafenbehörden. Die Reederei wird bei der Absage nach Möglichkeit einen gleichwertigen Alternativ-Liegeplatz bestellen.

Wir möchten Sie darauf hinweisen, dass Flussschiffe nicht mit Hochseekreuzfahrtschiffen zu vergleichen sind. Je nach Lage Ihrer Kabine kann es möglich sein, dass Sie Motorengeräusche Ihres Schiffes hören werden. An manchen Anlegestellen liegen mehrere Schiffe nebeneinander, so dass die Sicht behindert ist bzw. mit Geräuschbelastung gerechnet werden muss.

Reiseversicherungen: Im Reisepreis sind keine Versicherungen eingeschlossen. Wir raten zum Abschluss einer Reiserücktrittskostenversicherung, beziehungsweise zum Abschluss eines Versicherungspaketes.

Einreisebestimmungen: Deutsche Staatsangehörige benötigen einen Reisepass oder Personalausweis, gültig bis Reiseende. Informationen zu Einreise- und Impfbestimmungen für Bürger anderer Staaten fordern Sie bitte vor Buchung bei Ihrer Buchungsstelle an. Hierzu ist die Angabe der Nationalität erforderlich.

Eingeschränkte Mobilität / Barrierefreiheit: Diese Reise ist für Personen mit eingeschränkter Mobilität nur bedingt geeignet. Bitte sprechen Sie uns auf Ihre Bedürfnisse an.

Impfvorschriften: keine

Reisebedingungen: Für diese Reise gelten die Allgemeinen Geschäftsbedingungen (AGB) des Reiseveranstalters. Bis 30 Tage vor Reiseantritt kann diese Reise bei Nichterreichen der Mindestteilnehmerzahl, oder aus sonstigen, vom Veranstalter nicht zu vertretenden Gründen, abgesagt werden. Die eingezahlten Beträge werden voll erstattet. Ein weitergehender Anspruch ist ausgeschlossen.

Datenschutz: Die zur Buchungsabwicklung erforderliche Datenspeicherung erfolgt bei der GLOBALIS Erlebnisreisen GmbH, 61137 Schöneck.

Sicherungsschein: Der Veranstalter-Sicherungsschein laut § 65I BGB kommt von der R+V Versicherung.

Hafen- und sonstige Gebühren sowie Treibstoffzuschlag entsprechen dem u.g. Stand. Wir behalten uns vor, Erhöhungen bis zum Reiseantritt in Rechnung zu stellen.

Stand: Juni 2020, Änderungen vorbehalten.

Reiseveranstalter: GLOBALIS Erlebnisreisen GmbH, Uferstraße 24 · 61137 Schöneck

GLOBALIS® ERLEBNISREISEN

