



Das Superior-Flussschiff MS Swiss Ruby

## Münster - Bad Essen - Minden - Hannover - Braunschweig - Autostadt Wolfsburg - Potsdam - Berlin

**A**uf vollkommen neuer Route gelangen Sie mit uns an Bord von MS Swiss Ruby in diesem Sommer und Herbst von Münster aus in die Hauptstadt Deutschlands. Unterwegs erleben Sie so interessante und teilweise recht unbekannt Städte wie Porta Westfalica, Braunschweig sowie Hannover und erfahren bei interessanten Ausflügen viel über das Leben in Mitteldeutschland und mit - auch 30 Jahren nach der Wiedervereinigung - immer noch spannenden Themen! Während der Reise erfahren Sie bei zwei interessanten Vorträgen und Diskussionsrunden viel Wissenswertes über die Wiedervereinigung Deutschlands und das Leben im vereinten Deutschland „Gestern & Heute“, spannende Diskussionspartner inklusive! Lassen Sie sich überraschen..

**Reisen zu Corona-Zeiten:** Wir achten auf die Gesundheit unserer Gäste und Mitarbeiter. Bitte haben Sie Verständnis dafür, dass wir während der Reise auf ein striktes Gesundheits-Management zu Ihrem Wohle und dem Schutz der Crew achten. Hierzu gehört ein umfangreiches Desinfektions-Programm und einige Verhaltensregeln, welche wir Ihnen bei der Einschiffung näherbringen. Kein Grund zur Sorge, ganz im Gegenteil: es macht das Reisen für uns alle sicher und zum Vergnügen!

### Highlights dieser Reise:

- ✓ Die MS Swiss Ruby steht für Flussreisen mit Stil
- ✓ Alle Kabinen sind Aussenkabinen mit großem Panoramafenster
- ✓ Kulinarik auf hohem Niveau: Vollpension an Bord
- ✓ Vereintes Deutschland „Gestern & Heute“
- ✓ Vielfalt in Porta Westfalica, Braunschweig und Hannover
- ✓ Besuch der „Autostadt Wolfsburg“
- ✓ Stadtrundgang in Potsdam und Stadtrundfahrt Berlin

**Keine Anzahlung! Sie bezahlen erst 14 Tage vor Reisebeginn und bei garantierter Reisedurchführung.**

## Reiseprogramm:

### 1. Tag: Einschiffung in Münster

Bereits am Vormittag erfolgt die Einschiffung im Hafen von Münster. Nach einem ersten Mittagessen an Bord genießen Sie die erste kurze Teiletappe nach Ladbergen. Kurzer Stopp zur Aufnahme weiterer Gäste. Nachdem Sie dann am Nachmittag Ihre Kabine bezogen haben, erwartet Sie gegen 17 Uhr die Mannschaft der Swiss Ruby zu einem Welcome-Cocktail in der Panorama-Loungebar. Sie erfahren viel Wissenswertes für Ihren Aufenthalt an Bord. Am Abend Welcome-Dinner für alle Gäste im Bordrestaurant.

### 2. Tag: Bad Essen - Minden

Am Nachmittag haben Sie von Bad Essen aus die Möglichkeit zur Teilnahme an unserem Ausflug per Bus „Porta Westfalica und das Weserbergland“ (Ausflugspaket), während die Swiss Ruby ihre Fahrt in Richtung Minden fortsetzt. Wiedereinschiffung der Ausflugs Gäste in Minden. Über Nacht liegt die Swiss Ruby in Minden.



Ihre Flussreise-Route





Rathaus Hannover

©Mapics - stock.adobe.com, GLOBALIS

### 3. Tag: Minden - Hannover - Braunschweig

Nach dem Frühstück startet unser Ausflug ab Minden in die niedersächsische Landeshauptstadt (Ausflugspaket). Dort zeigen wir Ihnen auf einem Stadtrundgang die vielen Sehenswürdigkeiten Hannovers. Die Landeshauptstadt Niedersachsens hat viel zu bieten und überrascht mit vielen Sehenswürdigkeiten rund um den Maschsee. Ihr Ausflug endet mit der Wiedereinschiffung in Hannover. Am Nachmittag erfolgt dann die Weiterfahrt in Richtung Braunschweig.

### 4. Tag: Braunschweig - Wolfsburg

Rund um das Denkmal des „Braunschweiger Löwens“ und die romanische Kathedrale überrascht Braunschweig seine Besucher immer wieder. Mit unserer Stadtrundfahrt (Ausflugspaket) lernen Sie die Stadt näher kennen. Über Mittag fahren Sie an Bord der Swiss Ruby weiter nach Wolfsburg. Nicht verpassen soll-

ten Sie hier unseren Ausflug in die Autostadt Wolfsburg (Ausflugspaket). Auch wenn Sie keinen Neuwagen im Auslieferungszentrum abholen, bietet die Autostadt viel Wissenswertes zu entdecken.

### 5. Tag: Wolfsburg - Brandenburg a.d.H.

Genießen Sie heute einen entspannten Flusstag an Bord der Swiss Ruby. Über den Mittelkanal und den Elbe-Havel-Kanal erreichen Sie am Abend Brandenburg an der Havel. Unterwegs erfahren Sie viel Wissenswertes und sicher auch einiges Neues über die neuen Bundesländer und die Entwicklung seit 1990. Ein spannender Impulsvortrag sowie ein interessanter Gast freuen sich auf Sie!

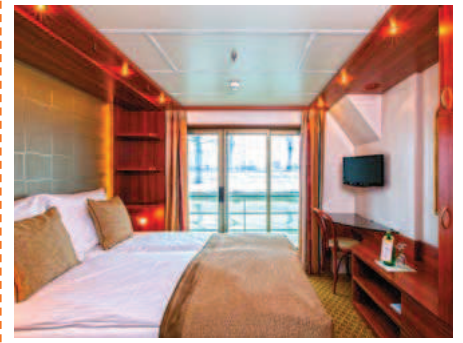
### 6. Tag: Brandenburg a.d.H. - Potsdam - Berlin

Die Landeshauptstadt Brandenburgs ist eine echte Wiedervereinigungs-Perle. Keine Stadt hat wohl so vom vereinten Deutschland pro-

#### Ihr Fahrplan im Überblick:

Tag	Hafen	Ankunft	Abfahrt	Ausflugspaket:*
1	Münster Ladbergen	17:00	14:00 17:30	Einschiffung in Münster
2	Bad Essen Minden	01:30 17:30	13:30	Porta Westfalica und das Weserbergland Wiedereinschiffung der Ausflugsteilnehmer
3	Minden Hannover Nord Braunschweig	15:30 22:30	10:00 16:00	Ausflug nach Hannover mit Stadtrundgang Wiedereinschiffung der Ausflugsteilnehmer
4	Braunschweig Wolfsburg	13:00	11:00 19:00	Stadtrundfahrt in Braunschweig Besuch der „Autostadt Wolfsburg“
5	Brandenburg a.d.H.	21:00		
6	Brandenburg a.d.H. Potsdam Berlin	07:00 22:00	03:00 20:00	Stadtrundgang in Brandenburg an der Havel Stadtrundgang in Potsdam
7	Berlin			Stadtrundfahrt Berlin
8	Berlin			Ausschiffung nach dem Frühstück

\*) Änderung des Programms vorbehalten.



Kabinenbeispiel Rubin-Deck



Bordrestaurant



Kabinenbeispiel Smaragd-Deck

## Ihr Zuhause auf Zeit: MS Swiss Ruby

Für die nächsten Tage ist das komfortable Superior-Schiff der schweizer Reederei Scylla AG Ihr Zuhause. Das Komfortschiff verfügt über insgesamt nur 44 Außenkabinen, verteilt auf zwei Decks. Auf ca. 12m<sup>2</sup> sind diese gut ausgestattet und verfügen über Dusche/WC, Haartrockner, Flatscreen-TV, Telefon und eine individuell regulierbare Klimaanlage. Die Kabinen auf dem Smaragd-Deck verfügen über jeweils zwei Panoramafenster, die Kabinen auf dem Rubin-Deck über einen französischen Balkon.

Das Sonnendeck lädt zum Verweilen und Genießen der vorbeiziehenden Landschaft ein, im Restaurant verwöhnt Sie die Bordküche mit abwechslungsreichen Menüs und in der Panorama-Loungebar genießen Sie renommierte Weine aus deutschen Regionen oder einen Sommer-Cocktail.

#### Kleidung an Bord:

Sportliche, bequeme Kleidung ist tagsüber angebracht sowie warme Jacke oder Windbluse für den Aufenthalt an Deck. Es besteht kein Kleiderzwang, jedoch sind Shorts, Badesachen o.ä. im Restaurant nicht erwünscht.



Blick über Berlin

©frank peters - stock.adobe.com



Fachwerk in Braunschweig ©A.Danch - stock.adobe.com

**Reisetermine:**

**16.07. - 23.07.2020**

**26.09. - 03.10.2020**

**Im Reisepreis bereits enthalten:**

- Flussreise lt. Reiseprogramm
- Busrückreise von Berlin nach Münster
- 7 Übernachtungen in gebuchter Kabinenkategorie an Bord der MS Swiss Ruby
- Begrüßungscocktail
- Vollpension an Bord, beginnend mit dem Abendessen am 1. Tag und endend mit dem Frühstück am 8. Tag: Frühstück, Mittagessen, Kaffee & Kuchen, Abendessen
- Unterhaltungsprogramm an Bord
- Bordreiseleitung
- Hafен- und Schleusengebühren
- Ein- und Ausschiffungsgebühren
- Reiseliteratur

**REISEPREISE pro Person:**

**2-Bett-Außenkabine Smaragd-Deck**

Belegung mit 2 Personen	€ 1.049,-
Belegung mit 1 Person	€ 1.349,-

**2-Bett-Außenkabine Rubin-Deck mit französischem Balkon**

Belegung mit 2 Personen	€ 1.349,-
Belegung mit 1 Person	€ 1.749,-

Mindestteilnehmerzahl: 48 Personen

**Nicht im Reisepreis eingeschlossen:**

- Anreise zum Schiff nach Münster und zurück
- Getränke und Trinkgelder an Bord

**Auf Wunsch zusätzlich vorab buchbar:**

- Ausflugspaket lt. Programm p.P. € 129,-
  - Porta Westfalica u. das Weserbergland
  - Ausflug nach Hannover mit Stadtrundgang
  - Stadtrundfahrt in Braunschweig
  - Besuch der „Autostadt Wolfsburg“
  - Stadtrundgang in Potsdam
  - Stadtrundfahrt Berlin

fitiert wie Potsdam. Am Morgen zeigen wir Ihnen auf einem Stadtrundgang die vielen Sehenswürdigkeiten (Ausflugspaket). Unser Tipp: Besuchen Sie am Nachmittag individuell die umfangreiche Ausstellung im neuen Barberini Museum Potsdam. Gegen Abend erfolgt dann die Weiterfahrt nach Berlin. Ankunft dort um ca. 22 Uhr.

**7. Tag: Berlin**

Ein ganzer Tag in der Hauptstadt! Nach einer ausführlichen Stadtrundfahrt (Ausflugspaket) haben Sie noch genügend Zeit für eigene Erkundungen. Berlin bietet so unendlich viele Möglichkeiten, so dass die Auswahl schwerfallen dürfte. Aber keine Sorge, Ihre Bordreiseleitung versorgt Sie gerne mit vielen Tipps und den besten Ideen für einen gelungenen Tag in Berlin. Am Abend dann großes Farewell-Dinner an Bord der Swiss Ruby.

**8. Tag: Berlin - Ausschiffung - Busrückreise**

Mit dem Frühstück endet Ihre Reise mit der Busrückreise nach Münster. Ankunft dort im Laufe des Nachmittags.



Mittellandkanal

©Christian Senft - stock.adobe.com

**Wichtige Hinweise/Reiseinfos:**

Änderungen der Programmabfolge vorbehalten. Programmänderungen wegen Hoch- oder Niedrigwasserständen auf den für die Durchführung des Programms maßgeblichen Gewässern, ebenso Schiffsdefekte ohne Verschulden der Reederei und Schleusendefekte sind vorbehalten. Die Reederei wird nach Möglichkeit den Passagieren ein Alternativprogramm anbieten, wobei Unterkunft und Verpflegung an Bord zu erfolgen hat. Vorbehalten bleiben die Bestätigungen der Liegeplätze durch die Hafenbehörden. Die Reederei wird bei der Absage nach Möglichkeit einen gleichwertigen Alternativ-Liegeplatz bestellen.

Wir möchten Sie darauf hinweisen, dass Flussschiffe nicht mit Hochseekreuzfahrtschiffen zu vergleichen sind. Je nach Lage Ihrer Kabine kann es möglich sein, dass Sie Motorengeräusche Ihres Schiffes hören werden. An manchen Anlegestellen liegen mehrere Schiffe nebeneinander, so dass die Sicht behindert ist bzw. mit Geräuschbelastung gerechnet werden muss.

**Reiseversicherungen:** Im Reisepreis sind keine Versicherungen eingeschlossen. Wir raten zum Abschluss einer Reiserücktrittskostenversicherung, beziehungsweise zum Abschluss eines Versicherungspaketes.

**Einreisebestimmungen:** Deutsche Staatsangehörige benötigen einen Reisepass oder Personalausweis, gültig bis Reiseende. Informationen zu Einreise- und Impfbestimmungen für Bürger anderer Staaten fordern Sie bitte vor Buchung bei Ihrer Buchungsstelle an. Hierzu ist die Angabe der Nationalität erforderlich.

**Eingeschränkte Mobilität / Barrierefreiheit:** Diese Reise ist für Personen mit eingeschränkter Mobilität nicht geeignet. Das Schiff und die Anlegestellen sind nicht behindertengerecht.

**Impfvorschriften:** keine

**Reisebedingungen:** Für diese Reise gelten die Allgemeinen Geschäftsbedingungen (AGB) des Reiseveranstalters. Bis 30 Tage vor Reiseantritt kann diese Reise bei Nichterreichen der Mindestteilnehmerzahl, oder aus sonstigen, vom Veranstalter nicht zu vertretenden Gründen, abgesagt werden. Die eingezahlten Beträge werden voll erstattet. Ein weitergehender Anspruch ist ausgeschlossen.

**Datenschutz:** Die zur Buchungsabwicklung erforderliche Datenspeicherung erfolgt bei der GLOBALIS Erlebnisreisen GmbH, 61137 Schöneck.

**Sicherungsschein:** Der Veranstalter-Sicherungsschein laut § 65I BGB kommt von der R+V Versicherung.

Hafen- und sonstige Gebühren sowie Treibstoffzuschlag entsprechen dem u.g. Stand. Wir behalten uns vor, Erhöhungen bis zum Reiseantritt in Rechnung zu stellen.

Stand: Mai 2020, Änderungen vorbehalten.

**Reiseveranstalter:** GLOBALIS Erlebnisreisen GmbH, Uferstraße 24 · 61137 Schöneck

**GLOBALIS® ERLEBNISREISEN**

